

.... **Compact Dry**

*Metoda simpla pentru numarare microorganisme
Tripla validare in acord cu EN ISO 16140 : 2003,
Microval Olanda, AOAC America si NordVal Norvegia.
Standard romanesc asimilat, SR EN ISO 16140:2005.
Protocol pentru validarea metodelor alternative.*

Gama Compact Dry – medii cultura uscate pe placa

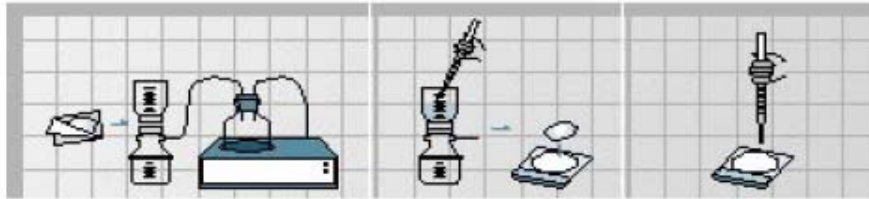
Compact Dry - metoda simpla pentru numarare microorganisme, validata in acord cu EN ISO 16140 : 2003, SR EN ISO 16140:2005

Compact Dry este metoda-test, gata pentru utilizare, menita a reduce timpul necesar efectuării analizelor microbiologice, generind productivitate maxima prin eficientizare. Placile pot fi utilizate pentru a testa atat materie prima, cit si produs finit, cum ar fi alimente, bauturi, carne, cosmetice, orice alte mostre. De asemenea, pot fi folosite impreuna cu Compact Dry Swab la procesarea mostrelor prelevate din locuri greu accesibile.

Compact Dry este metoda-test, usor de citit. Inoculati placa cu 1 mililitru mostra, ce va difuza automat pe suprafata placii. Incubati la temperatura specificata in documentatie, si in acord cu specificatiile legale prevazute in reglementari nationale, privitor la analiza alimentelor. Coloniile crescute sunt pigmentate diferit prin utilizarea substratului cromogenic si a indicatorilor redox. Tipul bacteriei este identificat prin culoarea ei. Bacteria poate fi usor selectata pentru investigatii suplimentare.

Produs	Timp incubare	Temperatura
Compact Dry TC - numar total aerobe	48 ore	33-37°C
Compact Dry EC - coliforme si E. coli	24 ore	33-37°C
Compact Dry CF - coliforme	18-24 ore	33-37°C;
Compact Dry CF – coliformi fecali	18 – 24 ore	40-42°C
Compact Dry YM – drojdii & mucegaiuri	72-168 ore	25-30°C
Compact Dry ETB - enterobacterii	24-48 ore	35-37°C
Compact Dry XSA - Staphylococcus aureus	48 ore (coagulaza pozitiva)	35-37°C
Compact Dry VP - Vibrio parahaemolyticus	18-24 ore	35-37°C
Compact Dry TTC - numar total in ceaiuri	48 ore	33-37°C
Compact Dry ETC - enterococci	20-24 ore	33-37°C
Compact Dry SL - salmonella	20-24 ore	41-43°C
Compact Dry R2A	115 - 200 ore	20 - 25°C

Gama Compact Dry – medii cultura uscate pe placa



Compact Dry este usor de pastrat in stoc. Placile pot fi pastrate la temperatura camerei timp de aproape doi ani si pot fi utilizate in gama de temperaturi de incubare 20 - 42°C.

Compact Dry este sigur la utilizare si la indemina. Structura sa rigida permite transportul facil si stivuirea in incubator. Riscul de contaminare a mediului este eliminat datorita capacului protector.

Compact Dry poate fi utilizat pentru analiza mostrelor lichide cu volum de 100 mililitri si mai mult. Filtrati 100 mililitri apa, sau orice alt lichid utilizand o membrana filtranta normala (47 mm, 45µm.), pipetati un mililitru apa sterila pe suprafata Compact Dry, dupa care asezati membrana pe placa. Coloniile formate vor creste pe membrana filtranta.

Metoda membranelor filtrante - procedura pentru Compact Dry

- Selectati tipul de placa Compact Dry, corespunzator cu organismul tinta, indepartati capacul si pipetati 1 mililitru apa sterila in centrul acesteia.
- Utilizind penseta sterila, extrageti o membrana sterila.
- Filtrati mostra la presiune scazuta.
- Dupa prima filtrare, spalati interiorul pilniei de filtrare cu 25-30 mililitri apa sterila si refiltrati. Repetati acelasi pas de doua sau trei ori.
- Dupa filtrare, preluati membrana de pe dispozitivul de filtrare si asezati pe Compact Dry fara a forma goluri de aer. Suprafata de captura a membranei in sus.
- Puneti capacul pe placa, intoarcati placa si incubati in acord cu specificatiile.

Gama Compact Dry – medii cultura uscate pe placa

Compact Dry TC



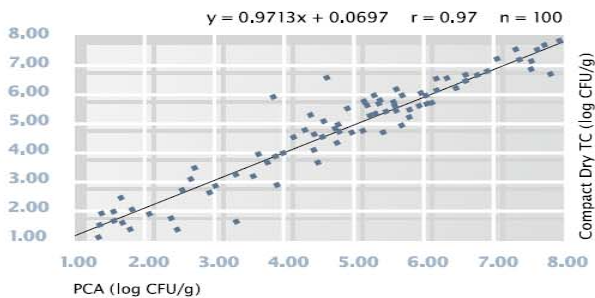
Compact Dry EC



Meniu Compact Dry

Compact Dry TC - numar total bacterii, formeaza colonii de culoare **rosie**
Compact Dry TC, mediu pentru numar total viabil bacterii, contine nutrient standard agar. Coloniile formate sint de culoare rosie datorita indicatorului redox – sare de tetrazoliu.

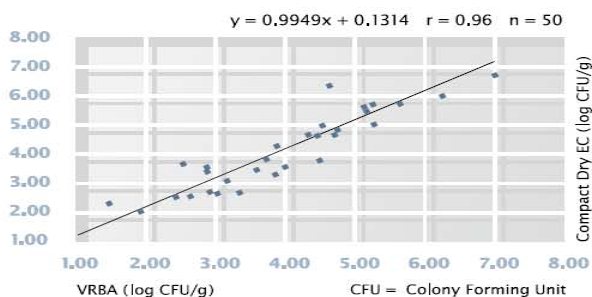
Compararea metodelor Compact Dry TC si PCA (metoda standard de numarare pe placa), arata o buna corelare a rezultatelor obtinute pe 100 mostre alimentare – populatie aerobe mezofile. Compact Dry TC are aprobare AOAC si Microval.



Compact Dry EC - Escherichia coli si coliforme

Compact Dry EC, mediu pentru Escherichia coli si bacterii coliforme, contine doua substraturi cromogenice, Magenta-Gal si X-Gluc. Escherichia coli formeaza colonii de culoare **albastra**. Numarul total grup coliforme este dat de suma coloniilor de culoare **rosie** si **albastra**.

Compararea metodelor Compact Dry EC si VRBA (violet red bile agar), arata o buna corelare a rezultatelor obtinute pe 50 mostre alimentare – populatie coliforme. Compact Dry EC are aprobare AOAC.



Gama Compact Dry – medii cultura uscate pe placa



Compact Dry CF pentru bacterii coliforme

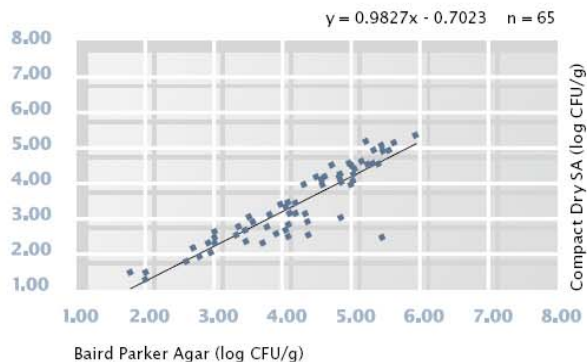
Usor de utilizat pentru detectarea bacteriilor coliforme. Datorita substratului cromogenic X-GAL, bacteriile coliforme vor creste in colonii de culoare **albastru/albastru-verde**. Dezvoltarea altor bacterii este inhibata, in caz contrar, formind colonii incolore. Compact Dry CF are aprobare AOAC.

Compact Dry YM pentru drojdii si mucegaiuri

Permite diferentierea drojdiilor si mucegaiurilor prin coloratura diferita. Mediul contine substrat cromogenic X-Phos, care coloreaza in **albastru** multe drojdii. Mucegaiurile formeaza colonii pufoase avind culoare caracteristica. Antibioticele inhiba dezvoltarea bacteriilor. Faciliteaza dezvoltarea tridimensionala a drojdiilor si mucegaiurilor. Compact Dry YM are aprobare AOAC.

Compact Dry XSA pentru Staphylococcus aureus + reactia coagulaza pozitiva

Utilizat pentru determinarea Staphylococcus aureus prin dezvoltare selectiva si diferentiere prin reactia la galbenusul de ou. Mediul continut este o varianta imbunatatita a Mannitol Salt Agar. Staphylococcus aureus produce pigment galben, rezultind colonii de culoare galben-deshis. Complexul lipide-proteina este divizat de lipaza, in timpul reactiei la galbenusul de ou, ceea ce modifica mediul periferic inconjurator coloniilor, in alb lptos.



ATC INVESTMENT, Iasi Str.Tatarasi nr.63

Tel 0232-271315, fax 0232-225287, email atcinvest@atcinvest.ro

Gama Compact Dry – medii cultura uscate pe placa

Compact Dry ETB

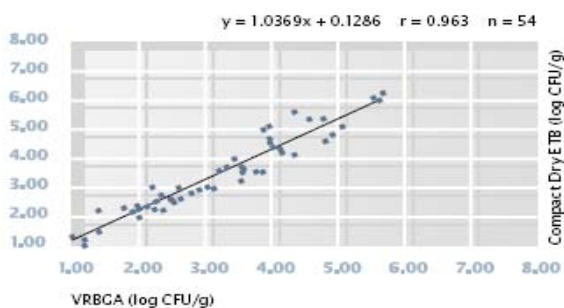


Compact Dry ETC



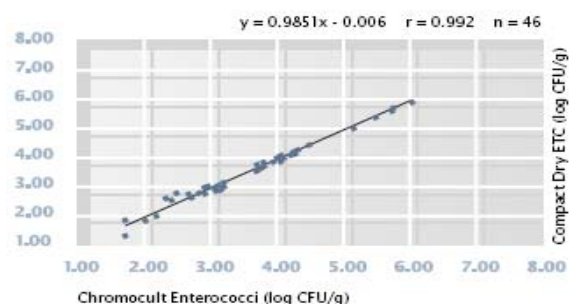
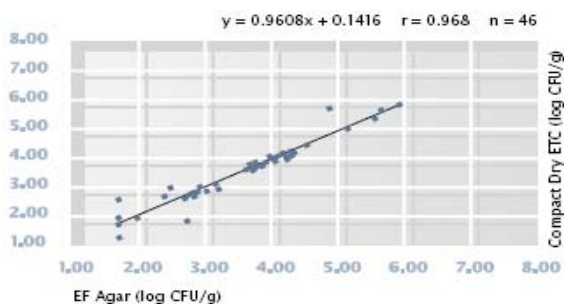
Compact Dry ETB pentru Enterobacteriaceae

Foarte usor de utilizat pentru detectia Enterobacteriaceae. Substratul folosit permite diferentierea facila a enterobacteriilor de alte grupuri.



Compact Dry ETC pentru detectia Enterococci in alimente si apa

Enterococii apar si se dezvoltă in multe alimente fermentate. Prezentă acestora in produsele alimentare este considerată un indicator al stării de igienă precară a capacităților de producție și procesare. Pe de altă parte, prezența acestora in alimente, se presupune a avea un rol important in definirea proprietăților organoleptice a alimentelor fermentate. Prezența enterococilor in apă este considerată indicator al contaminării cu fecale. Această contaminare poate proveni doar de la om și de la animale. Funcționarea Compact Dry ETC se bazează pe utilizarea X-glucoside (X-Gluc), a antibioticelor și agenților selectivi. Vor dezvoltă colonii de culoare **albastră** și/sau **albastru-verde**, după incubare la 37°C timp de 24 ore.



Gama Compact Dry – medii cultura uscate pe placa



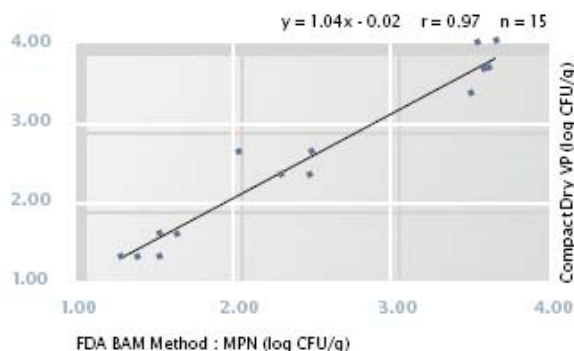
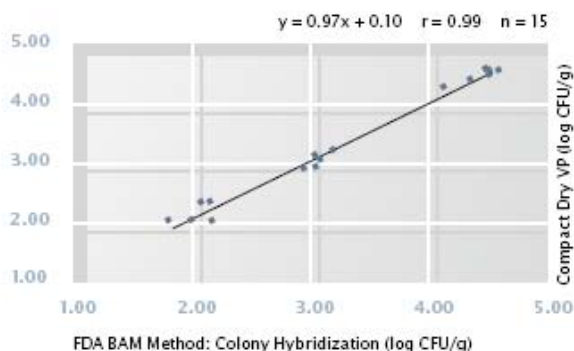
Compact Dry SL

Compact Dry SL pentru Salmonella

Detecteaza Salmonella din cultura preimbogata timp de 24 ore. Placile sint rezultanta a trei principii de test diferite. Alcalinizarea mediului de cultura, culoarea mediului se schimba din albastru-mov, in galben; colorarea coloniilor in verde, cauzata de descompunerea substratului cromogenic de catre o enzima speciala a Salmonella (coloniile negre sint generate de productia de hidrogen sulfurat); mobilitatea Salmonella.

Compact Dry VP pentru Vibrio parahaemolyticus

Aceasta bacterie poate fi cauzatoare de holera. Gastroenteritele asociate cu aceasta bacterie, reprezinta infectia cauzata de acest organism. Vibrio parahaemolyticus populeaza in mod natural apele de coasta, fiind prezente in concentratii mari in timpul verii. Vibrio parahaemolyticus se regaseste in mediul marin, fructe de mare si in fecalele pacientilor cu enterita acuta. Compact Dry VP detecteaza Vibrio parahaemolyticus si il diferentiaza de alti vibrios. Contine substrat cromogenic pentru Vibrio parahaemolyticus, dezvoltind colonii de culoare **albastru-verde**. Alti vibrios dezvolta colonii de culoare alba.



Detectia bacteriei producatoare de acid lactic - Compact Dry TC

Se recomanda utilizarea Compact Dry TC. Mostrele se vor dilua in solutie salina sterila si incubare in conditii anaerobe.

ATC INVESTMENT, Iasi Str.Tatarasi nr.63

Tel 0232-271315, fax 0232-225287, email atcinvest@atcinvest.ro

Gama Compact Dry – medii cultura uscate pe placa

Caracteristici si avantaje

Compact Dry, combina caracteristicile si avantajele mediilor traditionale, cu calitatile mediilor film deshidratate.

Aceasta combinatie unica, va va scurta timpul de testare si va creste eficienta, reducind costurile.

Pasi	Criteriu	Preparate in laborator	Preparate	Alte filme deshidratate	Compact Dry
Pregatire si stocare	Gata de utilizare		X	X	X
	Valabilitate				X
	Dimensiuni mici			X	X
Inoculare	Mostre lichide	X	X	X	X
	Suprafete			X	X
Incubare	Manevrare usoara	X	X		X
	Mici dimensiuni			X	X
	100% sterile	X	X		X
	Stivuibile		X		X
	Lipsa contact cu mediul				X
Citire/interpretare	Usor de numarar		X	X	X
	Clonare simpla	X	X		X
Validare	Standardizare productie		X	X	X
	Validare-aprobare		X	X	X

Gama Compact Dry – medii cultura uscate pe placa



Compact Dry Swab pentru suprafete, carne si zone uscate



Compact Dry Swab este usor de utilizat pentru prelevarea mostrelor din zone cu acces dificil, carcase carne si suprafete uscate.

- Desfiletati swab-ul si stergeti cu el obiectul testat
- Inchideti si inversati de cateva ori pentru a dizolva mostra in lichid
- Pentru deschidere, tineti inversat, de zona portocalie. Pentru a elibera mostra, presati usor in mijloc.
- Contine 1 ml. apa peptonata
- Poate fi stocat oriunde la temperatura camerei, timp de 2 ani.

Stativ dilutie pentru dilutii seriale si perforator-dilutie pina la 1/10.000



Stativul pentru dilutii seriale, contine 4 alveole, fiecare continand 9 ml. solutie salina tamponata peptona.

- Perforati folia de aluminiu in doua locuri, cu ajutorul perforatorului. La nevoie dezinfectati perforatorul, cu alcool sau flacara.
- Pipetati 1 ml. specimen prin unul dintre orificii.
- Cu alta pipeta, prin celalat orificiu, omogenizati amestecul.
- Extrageți 1 ml. specimen omogenizat si inoculati pe Compact Dry.
- Pentru dilutii succesive, transferati 1 ml. specimen in urmatoarea alveola.
- Repetati pasii anteriori pina la atingerea concentratiei dorite.
- Fiecare alveola contine 9 ml. solutie salina tamponata peptona.
- Poate fi stocat oriunde la temperatura camerei, pana la trei ani.

